

Millora i recuperació del passeig de la Boca de la Mina



Un projecte d'intervenció integral

- ▶ L'objectiu del projecte és condicionar i dignificar un espai de gran valor natural, patrimonial i sentimental de la ciutat i afavorir-ne tots els usos que contribueixin a mantenir-ne la identitat.

Això passa per consolidar-lo com a espai d'esbarjo, per a la pràctica esportiva i de salut, per a activitats de coneixement i descoberta del medi, i per promocionar els seus valors culturals i històrics.

Actuació inclosa dins del PO FEDER 2017-2020, centrat com a objectiu genèric en el creixement intel·ligent, sostenible i integrador del territori; i de manera específica a l'eix 6, centrat en la protecció i el desenvolupament del patrimoni natural i cultural.



La intervenció urbanística al passeig

- ▶ El projecte inclou una actuació urbanística troncal de condicionament del passeig que mantindrà el caràcter natural de l'espai, en millorarà les condicions de drenatge i il·luminació, i permetrà recuperar elements de valor històric.



El passeig

- ▶ Es nivella la superfície del passeig a dues aigües, amb el punt més elevat al costat oest per resoldre els problemes de drenatge amb desguàs puntual al barranc.
- ▶ Es defineix un corredor d'accés preferent per a vianants i per a persones amb mobilitat reduïda i necessitats especials.
- ▶ Es recupera i es consolida a la resta el terra de sauló.



Accés preferent per a vianants

- ▶ Corredor de 2.40 m d'amplada al tram inferior del passeig (a tocar del barri Gaudí) i d'1,20m m al tram superior que delimita l'espai d'accés preferent per a vianants i per a persones amb mobilitat reduïda o necessitats especials. Pavimentació amb maó tradicional.
- ▶ El maó tradicional, amb diferents formes d'aplicació, és un element recurrent al llarg del passeig: mobiliari urbà, delimitació de zones, plafons amb elements de senyalització, etc.



El passeig

Punts d'interès

La font del Lleó

Els masos

El barri Gaudí

L'escola Mowgli

La bassa Nova

El barranc del Molí

El molí de la vila i la xemeneia helicoidal

La bassa del Bacallà

La boca de la Mina

L'Institut Pere Mata



••• Pla d'arbrat i jardineria

- ▶ Es preserva el caràcter emblemàtic i singular del passeig arbrat amb plataners. Es valora l'estat de cadascun dels exemplars i s'hi plantegen intervencions específiques i de conjunt des d'un plantejament conservacionista:



Malalties
i problemes actuals



Creixements en alçada
i desenvolupament



Replantació allà
on l'espai ho permet



Es millora l'enjardinament lateral del passeig aprofitant les aigües pluvials.

••• Av. del Comerç

Es reordena l'accés des de l'av. del Comerç per crear una zona d'acollida i benvinguda.

Plaça

Creació d'una plaça com a lloc de referència i de trobada que organitza al seu voltant la relació amb els diferents espais del passeig. Plantejada per acollir diferents usos, amb enllumenat diferenciat, un petit escenari i mobiliari específic.

Les basses

Se'n reforça la presència al llarg del passeig amb baranes que en faciliten l'accés i fan funció de mirador.



AV. DEL COMERÇ

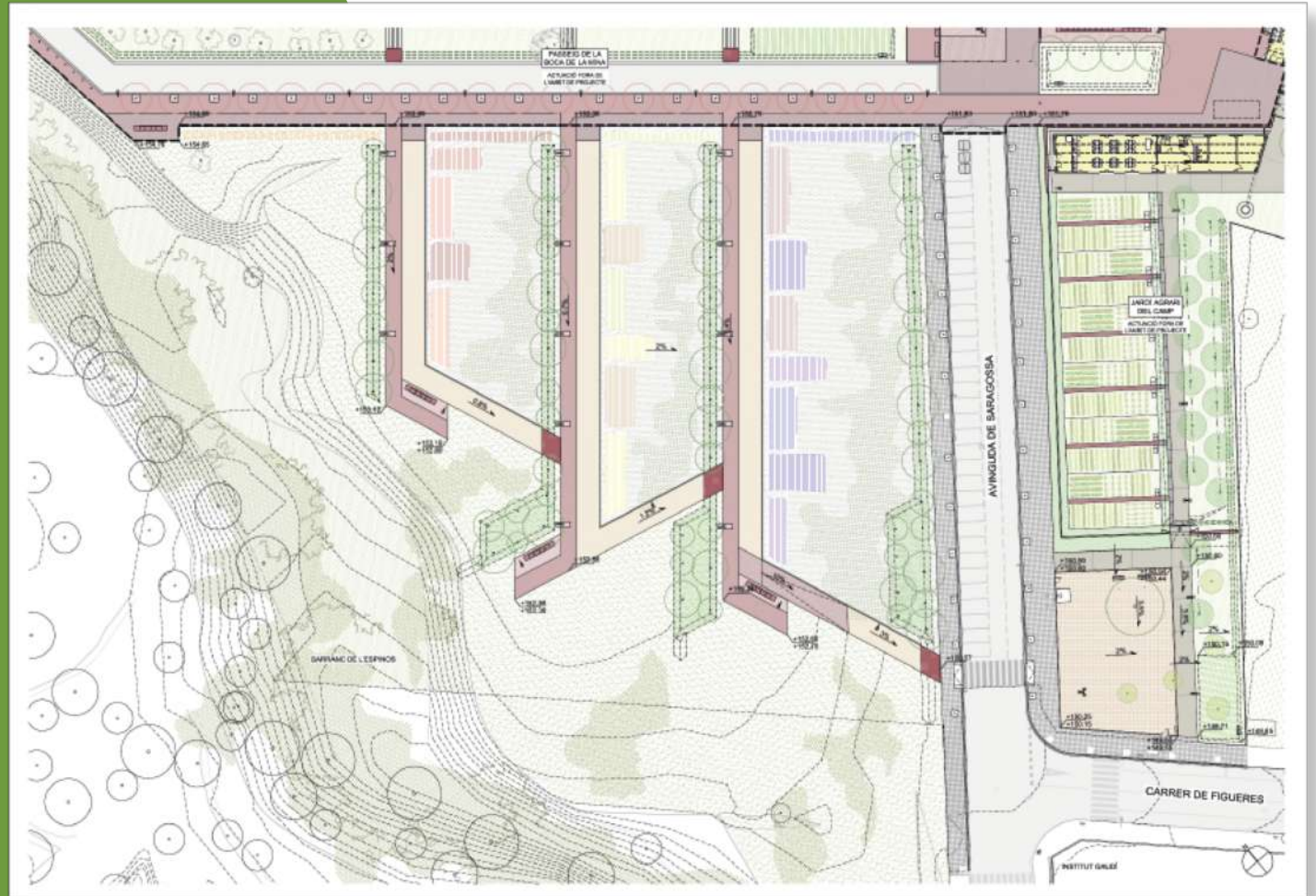


PLAÇA

••• Parc de les Olors

10.687 m²

- ▶ Zona verda de nova creació (10.687 m²) amb plantacions d'espècies aromàtiques autòctones. Espai obert vinculat al barranc del Molí i definit com un espai natural amb recorreguts associats a usos lúdics i d'oci i amb zones d'estada.



••• Jardí Agrari del Camp

7.709 m²

- ▶ Zona verda de nova creació (7.709 m²) amb perímetre tancat. Compta amb tres espais diferenciats, un dedicat a fruiters, l'altre a horta i un com a prat verd, oberts a activitats de lleure i a usos educatius.
- ▶ Inclou dos edificis d'ús públic amb funcions de rebuda de visitants i organització d'activitats (culturals, formatives, esportives, etc.).



Activitats a l'entorn del passeig

El projecte inclou diferents actuacions que convertiran el passeig en una peça central del plantejament de ciutat en matèria cultural, de coneixement i preservació de medi, de promoció de la salut a través de l'esport, i també pel que fa a l'ús de tecnologies al servei de la difusió i el coneixement en el marc del plantejament de les smart cities.



Rutes culturals

La configuració del passeig de la Boca de la Mina en el marc del projecte de desenvolupament de Reus a partir del segle XIX:

- ▶ La connexió amb els passejos arbrats del s. XIX
- ▶ El passeig com a espai d'esbarjo tradicional
- ▶ El masos: de l'empremta modernista als refugis antieraris
- ▶ El barri Gaudí i el desenvolupament urbà al s. XX
- ▶ Inclou una ruta teatralitzada centrada en la figura de la venedora d'anissos.



🌊 Rutes de l'aigua

- ▶ Promoure els valors naturals del passeig i el seu entorn
- ▶ Posar en valor el sistema de captació d'aigua de Reus
- ▶ Dissenyar una ruta adaptada a tots els públics (infants, persones amb diversitat funcional, etc.) al voltant de l'aigua



└ Rutes Reus

Ampliació del projecte Rutes Reus amb nous itineraris que enllacen el passeig amb els espais de l'entorn:

- ▶ La pedrera del Coubi (a peu i en BTT)
- ▶ Ruta nord (a peu)
- ▶ La Mussara, mirador del Camp (a peu i en BTT)



►►► Reus Smart City



Implementació de diferents aplicacions tecnològiques:



Web
www.bocadelamina.reus.cat



Reus Wifi



Telegestió i telemesura,
enllumenat públic
eficient



Càmeres
de seguretat



Telecontrol
i sistemes de reg



Pas de vianants
il·luminat



Sensors de qualitat
de l'aire, soroll i dades
meteorològiques



Sistema central de
control de tot el passeig
connectat amb la fibra
òptica municipal



Aplicació mòbil
de visita guiada
i realitat augmentada.



● ● Memòria viva

Recopilació d'històries de vida que recullin la relació sentimental dels reusencs i les reusenques amb el passeig en el marc d'un projecte més ampli de recopilació d'històries de vida emmarcades en el conjunt de la ciutat.



Calendari

Lliurament inicial del projecte	28/11/2018
Informe de recepció definitiu	06/12/2018
Exposició pública	De 13/02/2019 a 27/03/2019
Aprovació definitiva	15/04/2019
Licitació	13/05/2019
Adjudicació	5/6/2019
Inici de les obres	25/06/2019
Acta de recepció	4/07/2020

Pressupost

3.632.769,60 €

Pressupost total

2.126.404,77 €

Aportació de l'Ajuntament

- ▶ El projecte compta amb cofinançament de la Unió Europea través dels fons FEDER (2017-2020).

Un projecte emblemàtic:

- ▶ Recuperar i conservar el passeig
 - ▶ Fer un passeig accessible per a tothom
 - ▶ Millorar la seguretat
 - ▶ Convertir-lo en un lloc de passejada i de trobada
 - ▶ Fomentar-hi pràctiques esportives i de salut, i de coneixement i protecció del medi natural
 - ▶ Posar en valor el patrimoni de l'entorn i vincular-lo a la ciutat
 - ▶ Potenciar l'ús de les tecnologies (Reus Smart City)
 - ▶ Reforçar el paper del passeig com a espai de connexió entre la ciutat i l'entorn natural
 - ▶ Millorar la integració del barri Gaudí en el conjunt de la ciutat
- Reforçar la vinculació sentimental del passeig amb les persones





**Passeig
Boca
de la Mina**



AJUNTAMENT DE REUS



**Generalitat
de Catalunya**



Unió Europea
Fons Europeu
de Desenvolupament Regional