



**Volta
Ciclista
INTERNACIONAL**

**PROVÍNCIA
TARRAGONA**

14, 15 i 16 juny 2024

GRAN PREMI

REUS
és ESPORT



AJUNTAMENT DE REUS
Salut i Esports



L'HISTORIA



L'any 1903 s'havia disputat la primera edició del Tour de França, que va estar la primera cursa ciclista (o velocipedista, com es deia a l'època) per etapes del món.

El ciclisme va arribar a Tarragona l'any 1889, nou anys després (1898) Tarragona tenia un Velòdrom. Res feia imaginar que William Tarin (vingut de Lausana) impulsor de l'esport a la ciutat, organitza l'any 1908 la primera Volta Ciclista a la Província de Tarragona -Gran Copa Hotel Continental.

El desembre es posa en marxa, els premis són del tot curiosos, el guanyador era a la vegada Campió de Catalunya, es disputaven quatre etapes amb 52 ciclistes, 41 espanyols, 8 francesos, 2 alemanys (encara que un d'ells era el mateix William Tarin, suís) i un italià.

El guanyador va estar Paul Mazan, que s'emportava la Copa i 770 pessetes de premi, el tarragoní Sebastià Masdeu és sisè.

La Ciutat de Tarragona va dedicar a William Tarin un carrer amb el seu nom.

El pas del anys la iniciativa dels reusencs del C.N. Reus Ploms, fan de la ciutat base de la Volta amb inici i final de la prova des de la majoria de les edicions.



Mercedes-Benz
QUADIS Autolica

L'Orangerie
DE CLOS BARENYS

VOLTA CICLISTA TARRAGONA REFERENT DE L'ESPORT CATALÀ I INTERNACIONAL

Els aficionats al esport han reviscut molts cops aquesta històrica cursa. Iniciava el seu recorregut fa mes de cent anys, la seva primera edició era l'any 1908. Ser la primera cursa ciclista per etapes de l'estat i la tercera del Món, es referencia de la dimensió adquirida per la Volta Ciclista a la província de Tarragona en l'àmbit català i internacional.

No mes cal fer un cop d'ull a la llista de corredors amb renom que han participat. Des del primer guanyador Paul Mazan (1908) i el seguit de corredors com; Bernardo Ruiz, Miquel Poblet, Josep Florencio, Josep Ametller, Benjamí Prades, Sergi Escobar, Bernard Hinault, Pedro Delgado, Serguei Ivanov, Axel Merckx, Alexander Rotar, Denis Menchov, entre altres. Un total de 16 països han estat representats al llar de les seves edicions.

Però no tot ha estat fàcil per la seva posada en marxa, l'any 2011 la Volta feia un impàs i no es disputava per manca de suport econòmic. Però les inquietuds recollides per Promoevents d'omplir el buit que deixa a l'esport la seva no celebració, va fer que l'any 2014 torna la Volta Tarragona una edició mes reduïda, però amb les ganes i il·lusió de retornar a les carreteres de les comarques meridionals l'essència d'aquesta prova ciclista.

Tot això, no hauria estat possible sense el suport i dedicació dels voluntaris de organització, elements essencials com els Ajuntaments, Patrocinadors, Estaments Oficials i altres que han donat cobertura durant aquests darrers anys, tot plegat ens dons força per una nova edició amb tres dies, som ansiosos del seu inici, el nostre esport be s'ho mereix.

Juan Carlos Ferran Gual

President Promoevents club esportiu



LES ETAPES, emoció fins el final

El format de la 61 edició de la Volta Ciclista Internacional a la Província de Tarragona, tindrà tres etapes en tres dies. Disputant-se's en Ruta. Sols la segona etapa manté el seu recorregut de anys anteriors, la resta son nous.

MARÇÀ – MARÇÀ

Divendres 14 juny, es disputarà la primera etapa amb la modalitat de Ruta a la població de Marçà. Amb un total de 80 km, i un recorregut que marcarà l'inici de la prova. El priorat serà escenari de les dues voltes amb una ruta marcada per les continues pujades i poc temps de recuperació per els corredors. Les poblacions de Falset, Capçanes, Masroig, El Molar, Bellmunt del Priorat i Marçà, veuran aquesta edició renovada de la Volta Tarragona en dues ocasions.

LA POBLA – LA POBLA MAFUMET

Dissabte 15 juny, Etapa de transició amb un recorregut relativament pal i ràpid per els corredors de 82 km, on els sprinters i rodadors podran tenir la seva oportunitat de pòdium. Aquets serà una cursa on el pròxim de la mateixa no baixarà dels 42 km de mitja.

El seu recorregut es divideix de dues voltes llargues de 20,50km amb les poblacions de La Pobla, Constantí, La Selva del Camp, Vilallonga, El Morell i La Pobla i tres voltes a altre recorregut curt en tres passades per La Pobla de Mafumet. Com dèiem recorregut ràpid, en diferents canvis de situació de cursa i amb la decisió final a la darrera volta.



REUS – REUS

Diumenge 16 juny, la darrera etapa de la Volta tindrà com es habitual la seva sortida i arribada al centre de Reus, el Mercat Central serà l'escenari del tancament de la cursa amb l'etapa de 90 km i un recorregut completament nou i no, menys exigent que l'ascens a la Musarà.

El recorregut es pot emmarcar en tres espais, el primer de rodadors fins arribar a la crta que condueix fins a Pratedip on els mes escaladors començaran a prendre posicions de cara al tram des de Pratedip a Colldejou, una carretera estreta, sinuosa i amb un bon desnivell marcaran les posició capdavanteres de la etapa. Després de la muntanya arribarà altra part de tranquil·litat fins arribar a Vilanova d'Escornalbou on tornarem a tenir rampes en el recorregut, per arribar a Riudecanyes, Montbrió del Camp, Botarell, direcció Alforja on els corredors tindran las darreres dificultats amb un carretera trencacames i les rampes després de Alforja, fins Vilaplana faran que els corredors capdavanteres de la Volta busquin la seva oportunitat.

Aquesta por ser una etapa moguda, on molts dels corredors que es trobin a les primeres posicions de la classificació general poden guanyar la Volta

Les metes volants (MV), els esprints especials (SP) i els premis de muntanya (PM), també esperen definir les seves corresponents classificacions. Els Esprints Especials es disputaran, dues a la primera, segona etapa i tercera, mentre que els premis de muntanya es situaran 2 la primera etapa i dos a la tercera.

Els recorreguts de la cursa, la selecció del tipus de dificultat i l'entorn tenen una gran acceptació per part de tots els corredors participants.



1ª ETAPA

MARÇÀ - MARÇÀ

TROFEU CARLOS ALFEREZ

Divendres, 14 de juny 2024



Enguany tindrem una etapa inèdita. Per primera vegada en la història Marçà acollirà la la etapa de la Volta Tarragona.

Marçà és una població situada al sud de la comarca del Priorat, envoltat d'un paratge de vinyes i oliveres que us captivarà. Molt recomanable que visiteu el Museu Lula Pérez-Marçàginé

RUTOMETRE ETAPA 1 - MARÇÀ - 79.5KM

Total	Parcial	Via	PK	Recorregut	38	40	42
0,00	0,00			Sortida neutralitzada (Cooperativa) Ctra de Marçà	17:30:00	17:30:00	17:30:00
0,00	0,00	T-300	0.0	Rotonda ctra. T-300 / Sortida Real / Direcció Falset	17:30:00	17:30:00	17:30:00
1,20	1,20	T-300	0.9	Rotonda ctra. T-300 / T-710, segueix recte	17:31:54	17:31:48	17:31:43
2,00	0,80			Falset, pas població per Av. Generalitat	17:33:09	17:33:00	17:32:51
3,00	1,00	T-710		Segueix per rotonda T-710, al costat de N-420	17:34:44	17:34:30	17:34:17
3,90	0,90	T-300	0.9	Rotonda ctra. T-300/T-710, gir esquerra direcció Marçà	17:36:09	17:35:51	17:35:34
5,20	1,30	T-300	0.0	Rotonda ctra. T-300 a Marçà, segueix per exterior població	17:38:13	17:37:48	17:37:26
6,00	0,80	T-3002	4.0	Segueix per ctra. T-3002, direcció Capçanes	17:39:28	17:39:00	17:38:34
9,40	3,40	T-3002	0.0	Capçanes, pas per població	17:44:51	17:44:06	17:43:26
10,00	0,60		11.5	Segueix, direcció ctra dels Guiamets	17:45:47	17:45:00	17:44:17
11,50	1,50	TV-3031	12.5	Ctra. Guiaments, cruïlla a la dreta direcció N-420	17:48:09	17:47:15	17:46:26
13,60	2,10	N-420	836.0	Incorporació a N-420, direcció El Masroig	17:51:28	17:50:24	17:49:26
14,00	0,40	T-734	0.0	Cruïlla N-420, sortida direcció El Masroig per ctra. T-734	17:52:06	17:51:00	17:50:00
17,50	3,50	T-734	3.5	El Masroig, pas per població	17:57:38	17:56:15	17:55:00
24,00	6,50	T-734	10.0	El Molar, pas població	18:07:54	18:06:00	18:04:17
25,00	1,00	T-732	7.3	Segueix per ctra direcció El Lloar	18:09:28	18:07:30	18:05:43
28,70	3,70		11.6	Abans arribar el Lloar cruïlla a la dreta direcció Bellmunt P.	18:15:19	18:13:03	18:11:00
31,50	2,80			Segueix per camí asfaltat, pas Riu Ciurana	18:19:44	18:17:15	18:15:00
34,10	2,60			Museu Mines Bellmunt, segueix recte	18:23:51	18:21:09	18:18:43
34,80	0,70		0.0	Bellmunt Priorat, cruïlla gir dreta direcció Falset	18:24:57	18:22:12	18:19:43
39,50	4,70		0.0	Falset, pas població per Av. Generalitat	18:32:22	18:29:15	18:26:26
40,10	0,60	N-420	841.4	Cruïlla gir dreta direcció ctra de Marçà per T-300	18:33:19	18:30:09	18:27:17
40,90	0,80	T-300	0.9	Rotonda ctra. T-300/T-710, segueix recte	18:34:35	18:31:21	18:28:26
42,00	1,10	T-300	0.0	Marçà, rotonda T-300/TV-3101 - INICI SEGONA VOLTA	18:36:19	18:33:00	18:30:00
43,00	1,00	T-3002	4.0	Segueix per ctra. T-3002, direcció Capçanes	18:37:54	18:34:30	18:31:26
46,30	3,30	T-3002	0.0	Capçanes, pas per població	18:43:06	18:39:27	18:36:09
47,00	0,70		11.5	Segueix, direcció ctra dels Guiamets	18:44:13	18:40:30	18:37:09
48,60	1,60	TV-3031	12.5	Ctra. Guiaments, cruïlla a la dreta direcció N-420	18:46:44	18:42:54	18:39:26
50,50	1,90	N-420	836.0	Incorporació a N-420, direcció El Masroig	18:49:44	18:45:45	18:42:09
51,00	0,50	T-734	0.0	Cruïlla N-420, sortida direcció El Masroig per ctra. T-734	18:50:32	18:46:30	18:42:51
54,50	3,50	T-734	3.5	El Masroig, pas per població	18:56:03	18:51:45	18:47:51
61,00	6,50	T-734	10.0	El Molar, pas població	19:06:19	19:01:30	18:57:09
62,00	1,00	T-732	7.3	Segueix per ctra direcció El Lloar	19:07:54	19:03:00	18:58:34
65,50	3,50		11.6	Abans arribar el Lloar cruïlla a la dreta direcció Bellmunt P.	19:13:25	19:08:15	19:03:34
68,50	3,00			Segueix per camí asfaltat, pas Riu Ciurana	19:18:09	19:12:45	19:07:51
71,00	2,50			Museu Mines Bellmunt, segueix recte	19:22:06	19:16:30	19:11:26
71,80	0,80		0.0	Bellmunt Priorat, cruïlla gir dreta direcció Falset	19:23:22	19:17:42	19:12:34
76,50	4,70		0.0	Falset, pas població per Av. Generalitat	19:30:47	19:24:45	19:19:17
77,00	0,50	N-420	841.4	Cruïlla gir dreta direcció ctra de Marçà per T-300	19:31:35	19:25:30	19:20:00
77,90	0,90	T-300	0.9	Rotonda ctra. T-300/T-710, segueix recte	19:33:00	19:26:51	19:21:17
79,00	1,10	T-300		Marçà, rotonda T-300/TV-3101, segueix recte	19:34:44	19:28:30	19:22:51
79,50	0,50			Marçà / Cooperativa - META	19:35:32	19:29:15	19:23:34

Distance	Dénivelé +	Dénivelé -	Altitude min.	Altitude max.
79.50 km	1449 m	1452 m	72 m	387 m



Creado por

 OPENRUNNER

Données cartographiques ©2024 Inst. Geogr. Nacional





2ª ETAPA

LA POBLA – LA POBLA

TROFEU VIÇENS GAVALDÀ

Dissabte, 15 de juny 2024

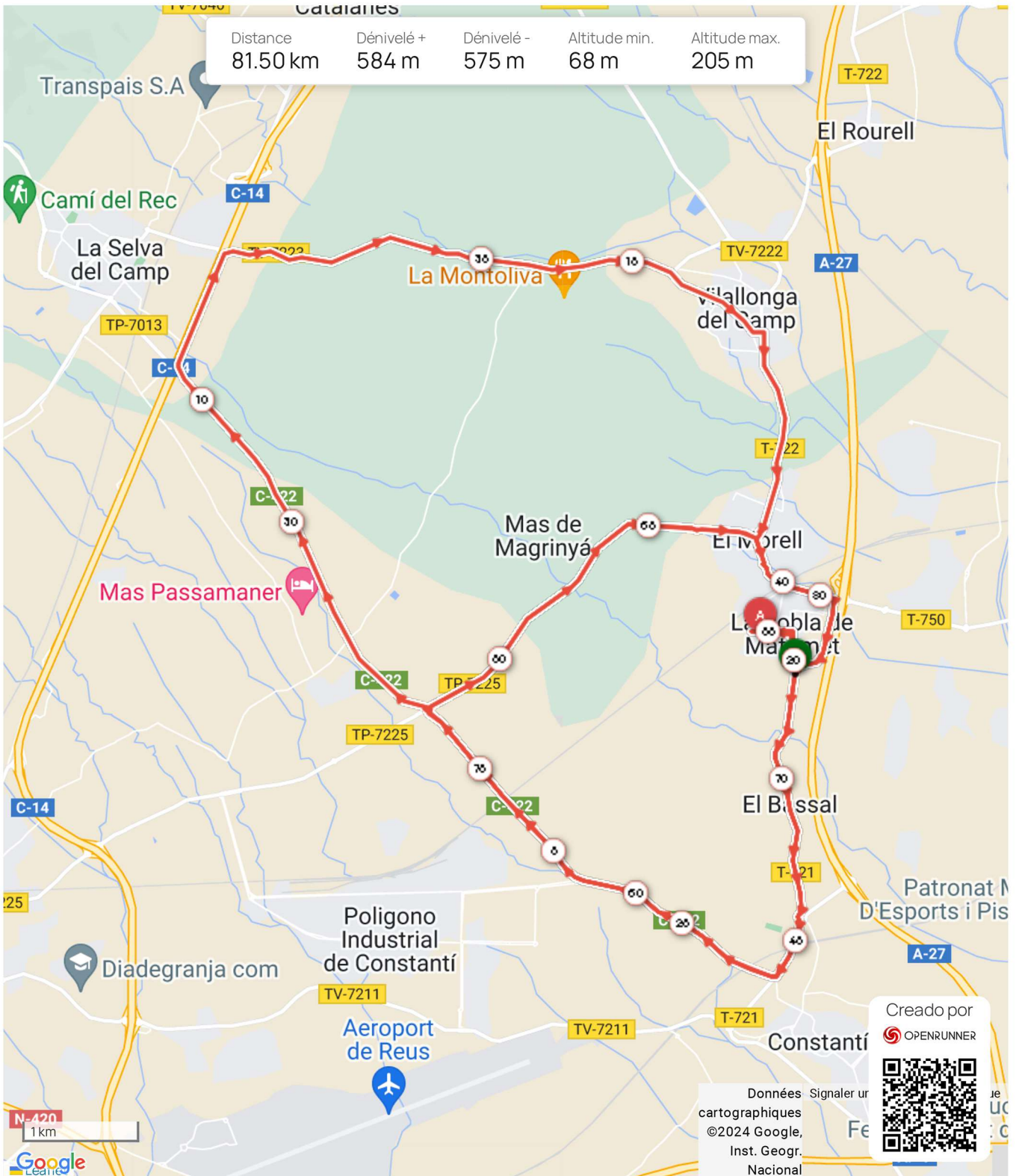


La Pobla de Mafumet acollirà la 2a etapa, està situada al bell mig del Camp de Tarragona. Destaca el seu nucli històric on hi ha casals molt notables, com la casa Manent i la casa Vallvé. També hi ha alguna casa remarcable del segle XIX i l'església de Sant Joan Baptista, amb el campanar dividit en tres trams: base quadrada, cos central octogonal i tram superior, més estret, octogonal i cobert amb una cúpula.

RUTOMETRE ETAPA 2 - LA POBLA DE MAFUMET 81.5KM

Total	Parcial	Via	PK	Recorregut	38	40	42
0,00	0,00			SORTIDA - Avda. Mina de Madró	11:30:00	11:30:00	11:30:00
1,00	1,00	T-721	8,00	Rotonda T-721, direcció Tarragona	11:31:35	11:31:30	11:31:26
2,70	1,70	T-721	5,50	Rotonda T-721, gir dreta direcció La Selva del Camp	11:34:16	11:34:03	11:33:51
4,70	2,00	C-422	6,10	Rotonda Poligon Constantí	11:37:25	11:37:03	11:36:43
6,50	1,80	C-422	8,10	Rotonda Reus / El Morell, segueix recte	11:40:16	11:39:45	11:39:17
10,20	3,70	C-422	12,00	Pont rotonda C-14, segueix per lateral direcció Alcover	11:46:06	11:45:18	11:44:34
11,30	1,10	TV-7223	0,00	Pont C-14, cruïlla gir dreta direcció Vilallonga del Camp	11:47:51	11:46:57	11:46:09
16,00	4,70	TV-7223	5,00	Vilallonga del Camp, pas població	11:55:16	11:54:00	11:52:51
18,00	2,00	T-722	0,00	El Morell - La Pobla de Mafumet, pas població	11:58:25	11:57:00	11:55:43
19,00	1,00	T-721	9,00	Rotonda T-721, gir dreta direcció Tarragona	12:00:00	11:58:30	11:57:09
19,90	0,90	T-721	8,00	Rotonda La Pobla de Mafumet, gir dreta entrada població	12:01:25	11:59:51	11:58:26
20,50	0,60			La Pobla de Mafumet - Pas per Meta	12:02:22	12:00:45	11:59:17
21,30	0,80	T-721	8,00	Rotonda T-721, direcció Tarragona	12:03:38	12:01:57	12:00:26
24,10	2,80	T-721	5,50	Rotonda T-721, gir dreta direcció La Selva del Camp	12:08:03	12:06:09	12:04:26
26,00	1,90	C-422	6,10	Rotonda Poligon Constantí	12:11:03	12:09:00	12:07:09
27,90	1,90	C-422	8,10	Rotonda Reus / El Morell, segueix recte	12:14:03	12:11:51	12:09:51
31,70	3,80	C-422	12,00	Pont rotonda C-14, segueix per lateral direcció Alcover	12:20:03	12:17:33	12:15:17
32,70	1,00	TV-7223	0,00	Pont C-14, cruïlla gir dreta direcció Vilallonga del Camp	12:21:38	12:19:03	12:16:43
37,70	5,00	TV-7223	5,00	Vilallonga del Camp, pas població	12:29:32	12:26:33	12:23:51
39,60	1,90	T-722	0,00	El Morell - La Pobla de Mafumet, pas població	12:32:32	12:29:24	12:26:34
40,50	0,90	T-721	9,00	Rotonda T-750, gir dreta direcció Tarragona	12:33:57	12:30:45	12:27:51
41,30	0,80	T-721	8,00	Rotonda La Pobla de Mafumet, gir dreta entrada població	12:35:13	12:31:57	12:29:00
41,80	0,50			La Pobla de Mafumet - Pas per Meta	12:36:00	12:32:42	12:29:43
42,60	0,80	T-721	8,00	Rotonda T-721, direcció Tarragona	12:37:16	12:33:54	12:30:51
45,40	2,80	T-721	5,50	Rotonda T-721, gir dreta direcció La Selva del Camp	12:41:41	12:38:06	12:34:51
47,30	1,90	C-422	6,10	Rotonda Poligon Constantí	12:44:41	12:40:57	12:37:34
49,30	2,00	TP-7225	4,80	Rotonda Reus / El Morell, gir dreta	12:47:51	12:43:57	12:40:26
52,80	3,50	T-722	0,00	El Morell - La Pobla de Mafumet, pas població	12:53:22	12:49:12	12:45:26
53,70	0,90	T-721	9,00	Rotonda T-750, gir dreta direcció Tarragona	12:54:47	12:50:33	12:46:43
54,50	0,80	T-721	8,00	Rotonda La Pobla de Mafumet, gir dreta entrada població	12:56:03	12:51:45	12:47:51
55,00	0,50			La Pobla de Mafumet - Pas per Meta	12:56:51	12:52:30	12:48:34
55,90	0,90	T-721	8,00	Rotonda T-721, direcció Tarragona	12:58:16	12:53:51	12:49:51
58,60	2,70	T-721	5,50	Rotonda T-721, gir dreta direcció La Selva del Camp	13:02:32	12:57:54	12:53:43
60,50	1,90	C-422	6,10	Rotonda Poligon Constantí	13:05:32	13:00:45	12:56:26
62,50	2,00	TP-7225	4,80	Rotonda Reus / El Morell, gir dreta	13:08:41	13:03:45	12:59:17
66,00	3,50	T-722	0,00	El Morell - La Pobla de Mafumet, pas població	13:14:13	13:09:00	13:04:17
67,00	1,00	T-721	9,00	Rotonda T-750, gir dreta direcció Tarragona	13:15:47	13:10:30	13:05:43
67,70	0,70	T-721	8,00	Rotonda La Pobla de Mafumet, gir dreta entrada població	13:16:54	13:11:33	13:06:43
68,30	0,60			La Pobla de Mafumet - Pas per Meta	13:17:51	13:12:27	13:07:34
69,20	0,90	T-721	8,00	Rotonda T-721, direcció Tarragona	13:19:16	13:13:48	13:08:51
71,80	2,60	T-721	5,50	Rotonda T-721, gir dreta direcció La Selva del Camp	13:23:22	13:17:42	13:12:34
73,80	2,00	C-422	6,10	Rotonda Poligon Constantí	13:26:32	13:20:42	13:15:26
75,70	1,90	TP-7225	4,80	Rotonda Reus / El Morell, gir dreta	13:29:32	13:23:33	13:18:09
79,30	3,60	T-722	0,00	El Morell - La Pobla de Mafumet, pas població	13:35:13	13:28:57	13:23:17
80,10	0,80	T-721	9,00	Rotonda T-750, gir dreta direcció Tarragona	13:36:28	13:30:09	13:24:26
80,90	0,80	T-721	8,00	Rotonda La Pobla de Mafumet, gir dreta entrada població	13:37:44	13:31:21	13:25:34
81,50	0,60	META		La Pobla de Mafumet - C/Mina de Madró	13:38:41	13:32:15	13:26:26

Etapa 2 - La Pobla Mafumet #14685127



El derecho de reproducción se reserva estrictamente para el uso personal y privado. Durante la práctica de tu actividad, respeta las propiedades y los caminos privados y asegúrate de que el recorrido es factible.



Generalitat
de Catalunya



esportcat



Diputació Tarragona



FEDERACIÓ
CATALANA
CICLISME
1896

3ª ETAPA

REUS - REUS

TROFEU Ajuntament de Reus

Diumenge, 16 de juny 2024



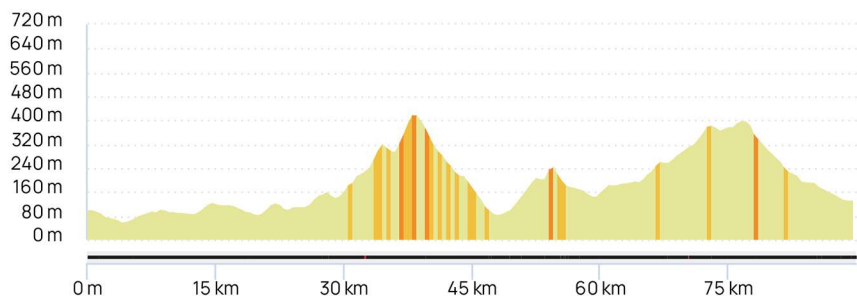
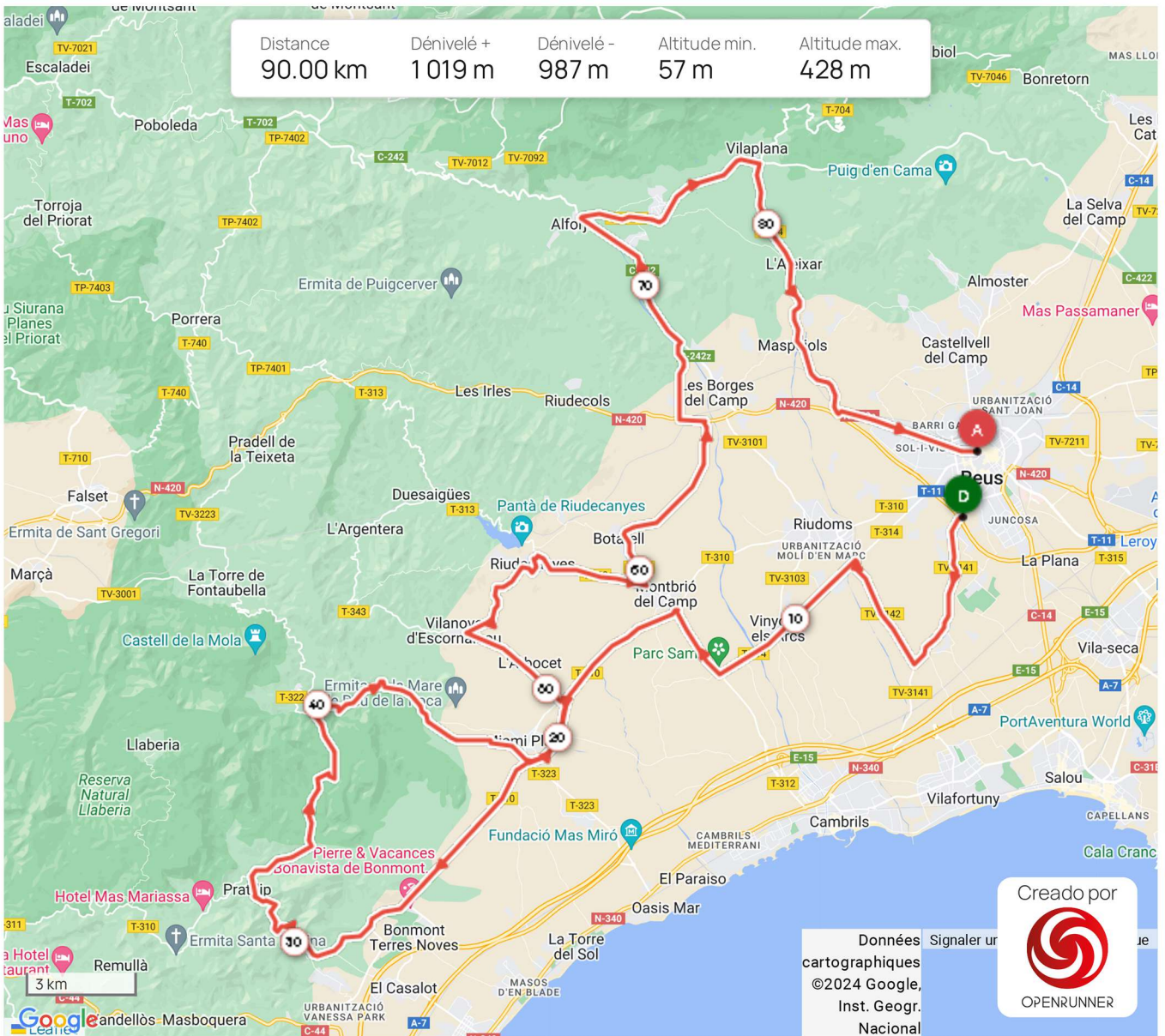
**Un any més Reus, sempre de la mà amb la Volta Tarragona,
acollirà l'última etapa**

**Els carrers de Reus són una finestra a la vida del 1900.
Arreu de la ciutat podeu gaudir del patrimoni modernista, per
exemple a la Casa Navàs, l'Institut Pere Mata o, simplement,
passejant per uns carrers que són història viva, tota una joia
Modernista.**

RUTOMETRE ETAPA 3 - REUS - 90KM

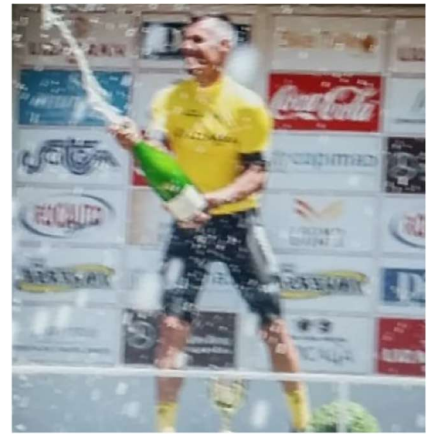
Total	Parcial	Via	PK	Recorregut	38	40	42
				Sortida neutralitzada: Av. Prat de La Riba (Mercat Central), Av. Països Catalans, Plaça Santuari Misericòrdia, Rotonda ctra. TV-3141, direcció Cambrils			
0,00	0,00	TV-3141	7.0	Sortida real, ctra. Cambrils. Davant Club Tennis Monterols	11:00:00	11:00:00	11:00:00
2,30	1,00	TV-3141	7.4	Cruilla Golf Aigüesverds, segueix recte	11:03:38	11:03:27	11:03:17
4,50	2,20	TV-3142	3.1	Cruilla gir dreta per ctra direcció Riudoms	11:07:06	11:06:45	11:06:26
7,70	3,20	T-314	4.9	Rotonda ctra. Riudoms, gir esquerra direcció Vinyols	11:12:09	11:11:33	11:11:00
10,50	2,80	T-314	2.1	Rotonda Vinyols, pas població	11:16:35	11:15:45	11:15:00
12,50	2,00	T-312	4.2	Rotonda Parc Samà, gir dreta direcció Montbrí del Camp	11:19:44	11:18:45	11:17:51
14,70	2,20	T-310	10.0	Rotonda Montbrí del Camp, gir dreta direcció Mont-roig	11:23:13	11:22:03	11:21:00
21,00	6,30	T-310	15.8	Rotonda Mont-roig del Camp, segueix recte direcció Pratedip	11:33:09	11:31:30	11:30:00
26,00	5,00	T-310	21.0	Cruilla Club Golf Bonmont, segueix recte	11:41:03	11:39:00	11:37:09
27,40	1,40	T-310	22.2	Cruilla T-310/T-318, gir dreta direcció ctra. Pratedip	11:43:16	11:41:06	11:39:09
32,50	5,10	T-310	27.5	Pratedip, pas població	11:51:19	11:48:45	11:46:26
33,00	0,50		27.8	Incorporació a ctra direcció Coll de Jou	11:52:06	11:49:30	11:47:09
38,00	5,00			Coll de Guix, segueix recte	12:00:00	11:57:00	11:54:17
39,60	1,60	T-322	12.3	Incorporació ctra. T-322, direcció Mont-roig del Camp	12:02:32	11:59:24	11:56:34
47,00	7,40	T-310	15.8	Rotonda Mont-roig del Camp, gir esquerra direcció Reus	12:14:13	12:10:30	12:07:09
49,10	2,10	T-310z	13.0	Cruilla entrada ctra. Mont-roig del Camp, gir esquerra	12:17:32	12:13:39	12:10:09
49,30	0,20	T-321	0.0	Cruilla gir dreta per ctra direcció Vilanova d'Escornalbou	12:17:51	12:13:57	12:10:26
52,40	3,10	T-343		Vilanova d'Escornalbou, gir dreta per ctra. Riudecanyes	12:22:44	12:18:36	12:14:51
55,50	3,10			Riudecanyes, pas població. C/ Sant Abdó, C/ La Vigia, C/ Miquel Vall	12:27:38	12:23:15	12:19:17
56,20	0,70	T-313	10.9	Rotonda sortida Riudecanyes, gir dreta per ctra. Montbrí del Camp	12:28:44	12:24:18	12:20:17
59,40	3,20	T-313	7.8	Rotonda Montbrí del Camp, gir esquerra direcció Botarell	12:33:47	12:29:06	12:24:51
60,40	1,00	T-320	1.5	Botarell, pas població. Segueix per ctra direcció N-420	12:35:22	12:30:36	12:26:17
65,00	4,60	N-420	865.6	Incorporació a ctra. N-420, direcció Alforja	12:42:38	12:37:30	12:32:51
65,60	0,60	N-420	864.9	Rotonda N-420, gir dreta direcció Alforja	12:43:35	12:38:24	12:33:43
68,00	2,40	C-242	64.0	Rotonda variant Les Borges del Camp	12:47:22	12:42:00	12:37:09
72,50	4,50	TP-7013	0.0	Alforja pas població, rotonda gir dreta direcció Vilaplana	12:54:28	12:48:45	12:43:34
75,00	2,50	TP-7013	2.5	Urbanització Portugal, segueix recte	12:58:25	12:52:30	12:47:09
78,10	3,10	T-704	7.8	Rotonda entrada Vilaplana, gir dreta per ctra. Aleixar	13:03:19	12:57:09	12:51:34
81,00	2,90	T-704	4.8	Aleixar, pas població	13:07:54	13:01:30	12:55:43
83,20	2,20	T-704	2.5	Maspujols, pas població	13:11:22	13:04:48	12:58:51
85,80	2,60	N-420a	869,00	Incorporació rotonda N-420a, gir esquerra direcció Reus	13:15:28	13:08:42	13:02:34
86,00	0,20	N-420a	870,00	Segueix per ctra Alcolea del Pinar, direcció Reus	13:15:47	13:09:00	13:02:51
87,80	1,80	N-420a	871,00	Ctra. N-420a, Poligon Agoreus	13:18:38	13:11:42	13:05:26
89,00	1,20	N-420a	872.6	Entrada a Reus per rotonda Av. Països Catalans	13:20:32	13:13:30	13:07:09
89,50	0,50			Segueix recte per Camí de l'Aleixar i Av. Prat de la Riba	13:21:19	13:14:15	13:07:51
90,00	0,50	META		Reus (Mercat Central)	13:22:06	13:15:00	13:08:34

Etapa 3 - Reus #18888777



El derecho de reproducción se reserva estrictamente para el uso personal y privado. Durante la práctica de tu actividad, respeta las propiedades y los caminos privados y asegúrate de que el recorrido es factible.

GAUDIR de la festa



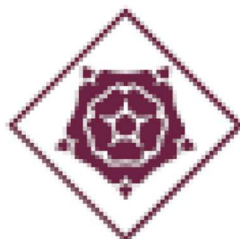
L'arribada d'un esdeveniment Esportiu con la Volta Ciclista a la Província de Tarragona comporta un esforç per part del municipi que l' acull.

Per fer atractiva l' arribada de cada etapa, l'organització encara aquesta com una festa per tots. La part esportiva és coberta per els corredors, infraestructures, mentre que la lúdica es coberta per un seguit d'atraccions amb els seus monitors obertes a nenes i nens de la població gratuïtament.

Paral·lelament es pot oferir al públic, seguidors, organització i corredors un tast de productes locals, tot plegat fan de les arribades una festa esportiva amb participació.

GRAN PREMI

REUS
és ESPORT



AJUNTAMENT DE REUS
Salut i Esports

ORGANITZADOR:



**PROMO
EVENTS**
CLUB ESPORTIU

C/ Catalunya , 2
43205 REUS

TEL. 677720190
promoevents.ce@gmail.com



Podreu seguir totes les etapes per streaming
Podreis seguir todas la etapas por streaming
You will be able to follow all the stages by
streaming

IMATGES EN DIRECTE PER: Promo Events - [youtube.com](https://www.youtube.com)
Pantalla en directe a l'arribada