

8 i 9  
d'octubre  
del 2022

# REUS OCULT

[www.espaisocults.cat](http://www.espaisocults.cat)

Organitza



Patrocina



AJUNTAMENT DE REUS



Diputació Tarragona



[www.espaisocults.cat](http://www.espaisocults.cat)

### Com visitar els espais?

Al revers d'aquest tríptic trobaràs els horaris d'obertura de cada edifici.

### Què és el Reus Ocult?

És una activitat organitzada per l'Associació Espais Ocults que té per objecte difondre el patrimoni arquitectònic i històric de la ciutat de Reus.

### Qui som?

Som Espais Ocults! Una associació sense ànim de lucre formada per un equip pluridisciplinar amb l'objectiu de donar a conèixer el patrimoni de les ciutats i promoure la participació dels ciutadans en actes culturals.

### Uneix-te i forma'n part!

Si t'agrada la iniciativa i vols ajudar-nos, demana informació al punt Espais Ocults de la plaça del Mercadal.



# Instaocult

Participar al concurs de fotografia del Reus Ocult és molt fàcil!  
Només cal seguir les bases de participació:

1. Penjar una o dues o totes les fotografies que vulguis a la xarxa social Instagram;
2. Etiquetar **@espaisocults** a totes les imatges;
3. Escriure **#instaocult2022** i **#reusocult2022** a cada publicació;
4. Pensar un títol ben bonic per a cada fotografia!

S'acceptaran publicacions fins el diumenge 9 d'octubre a les 23.59 min.

Hi haurà 1r, 2n i 3r premi gràcies a la col·laboració de:





[www.qverd.com](http://www.qverd.com)

**DISSENYEM NATURA,  
CONSTRUÏM VIDA**

977 30 04 15  
680 432 432  
Reus  
[qverd@qverd.com](mailto:qverd@qverd.com)

## **ACTIVITAT PER A SOCIS DEL PERÍODE 2022-2023**

Dia 5 de novembre, a Vilaplana,  
amb el grup RECUPEREM EL PATRIMONI.

Visitarem el pont vell i el forn del Bruno i  
forn del Xacó.

Punt de trobada "Casal vilaplanenc" a  
les 10 hores.

**De les 10 h i fins a les 14 hores.**

### **Inscripcions a:**

[info@espaisocults.cat](mailto:info@espaisocults.cat) indicant  
"Sortida a Vilaplana"

**etecnic**  
ENERGY AND MOBILITY

**EVcharge**  
MOVE YOUR ENERGY



# GL AP

ARQUITECTES

977.02.07.27  
info@glaparquitectes.com  
www.glaparquitectes.com



 [www.espaiblanch.cat](http://www.espaiblanch.cat)  
 [\\_\\_\\_\\_\\_ 977 538 246](https://www.instagram.com/espaiblanch)  
/// Av. Països Catalans 38, Reus ///

ESPAI ———  
///// BLANCH



## GABINET ASSESSORS

consultoria empresarial

### ÀREES DE GESTIÓ

- Laboral
- Fiscal
- Comptabilitats
- Jurídic
- Vehicles
- Assegurances
- Immobiliària

---

#### OFICINES

Prat de la Riba, 2 entr.  
43201 REUS  
Tel. 977 33 21 14  
gabinet@acogest.net

Dionís Mestre, 8.  
43400 MONTBLANC  
Tel. 977 86 26 81  
gaasmon@telefonica.net

Ctra. Montblanc, 4.  
43420 STA. COLOMA QUERALT  
Tel. 977 88 13 33



MOLT MÉS QUE UN  
CENTRE D'ESTÈTICA  
AL CENTRE DE REUS  
[www.atemporal.com](http://www.atemporal.com)

ATEMPORAL

ESTHETIC LAB

*Bellesa amb Autoestima*

Raval Santa Anna, 26 · 43201 Reus  
hola@atemporal.com · 877 06 89 89

Facebook, Instagram, Twitter icons @atemporaestheticlab

## 1 CENTRE SOCIAL EL ROSER

Carretera de Montblanc, 119

**Dissabte i Diumenge** - 10:00h - 13:30h i 16:30h - 19:00h

Presó, llar d'infants i centre d'acollida i atenció. Un espai sempre dedicat al servei públic, amb etapes fosques i amables i amb una veïna glamurosa.

Tindrem l'oportunitat de conèixer la nova aparença d'un equipament projectat per Josep Ferrando, David Recio i Xavier Gallego, i fotografiat per Adrià Goula.

**Agraïment a la Regidoria de Serveis Socials.**



## 2 INSTITUT GABRIEL FERRATER I SOLER

Carretera de Montblanc, 5-9

**Dissabte** - 10:00h - 13:30h

En un sol espai com és el de l'actual Institut Gabriel Ferrater podem fer referència a una Ermita, a un cementiri, a un patíbul i podem veure un bon exemple de "cuina d'aprofitament".

**Agraïment a la direcció de l'Institut Gabriel Ferrater.**



## 3 FUNDACIÓ ROSA MARÍA VIVAR - CENTRE TERAPÈUTIC PER A L'ALZHEIMER I LA UNITAT DE LA MEMÒRIA

Avinguda d'Antoni Planas i Marca, 13

Bus urbà línia 20 — Parada Fundació Rosa M. Vivar

**Diumenge** - 10:00h - 13:30h i 16:30h - 19:00h

La Fundació Rosa Maria Vivar és una organització sense ànim de lucre que neix de la voluntat de facilitar a les persones amb la malaltia d'Alzheimer un centre de dia especialitzat. Aquest s'aconsegueix a través d'un nou espai càlid, acollidor i lluminós dissenyat, de manera altruista, per GCA Architects amb la col·laboració de la paisatgista Belén Mutlló.

**Agraïment a la Fundació Rosa María Vivar.**



4

## SANTUARI MARE DE DÉU DE MISERICÒRDIA

Plaça Santuari Misericòrdia, s/n

**Dissabte i Diumenge** - 10:00h - 13:30h i 16:30h - 19:00h

En un moment o altre la majoria de la ciutadania ha tingut contacte amb el santuari de Misericòrdia i podem creure que poques coses ens queden per conèixer.

Però és un espai el qual encara ens pot sorprendre. Simbologies, imatges i records d'una de les "ànimes" de Reus.

**Agraïment a la junta d'administració del Santuari de la Mare de Déu de Misericòrdia.**



5

## PATI DE LA CASA MARCH

Carrer de Sant Joan, 13

**Dissabte i Diumenge** - 10:00h - 13:30h i 16:30h - 19:00h

Exemple dels palaus del 1700, podem dir que és una casa que més que fonaments, té arrels. Palau, tribunal, ceca, aristocràcia, tragèdia, llegendes, heràldica... tot a l'entorn d'un pati de serenor, enmig del bullicí de la ciutat.

**Agraïment a Mercè Vallverdú Borràs.**



6

## COLUMBARI I RESIDÈNCIA UNIVERSITÀRIA DE SANT JOAN BAPTISTA

Avinguda de Prat de la Riba, 26

**Dissabte i Diumenge** - 10:00h - 13:30h i 16:30h - 19:00h

Al bell mig de Reus, espais moderns que conviden al record, la reflexió i la trobada... Espais típics del Reus Ocult perquè són difícils de visitar de manera ordinària però que estan oberts durant el cap de setmana per a que tothom els pugui conèixer.

**Agraïment a Parròquia de Sant Joan Baptista.**



7

## ESCOLA PRAT DE LA RIBA

Avinguda Prat de la Riba, 36

**Dissabte i Diumenge** - 10:00h - 13:30h i 16:30h - 19:00h

Obra de Pere Caselles del 1908-1917 en què hi va incorporar idees i elements que impulsaven la reforma pedagògica del moment. Aules amb grans alçades, il·luminació i ventilació natural i patis arbrats són alguns dels elements característics.

**Agraïment al Col·legi Públic Prat de la Riba.**



8

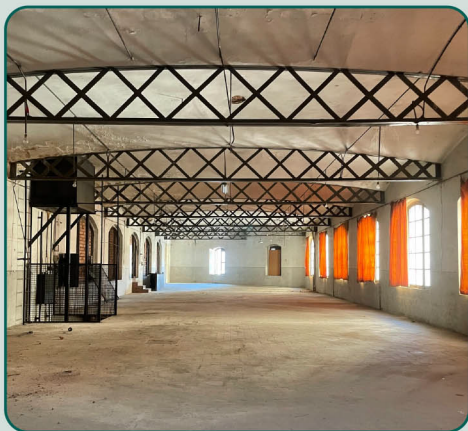
## FÀBRICA BAGET

Passeig de Sunyer, 34

**Dissabte i Diumenge** - 10:00h - 13:30h i 16:30h - 19:00h

Una altre obra de Pere Caselles Tarrats el qual s'ha mantingut inalterat amb al pas del temps. Es tracta d'un edifici de 1911 destinat originalment a la fàbrica de productes alimentaris propietat de José Baget i posteriorment a magatzem de calçat de la família Bastida. Apreciarem les voltes ceràmiques sostingudes per esveltes gelosies metàl·liques juntament amb diferents elements decoratius que es repeteixen en les obertures.

**Agraïments a RENOVA 1999 S.A. i ETECNIC Movilidad Eléctrica SRL.**



9

## FONERIA ARTÍSTICA GINFER

Carrer d'Àngel Guimerà, 19

**Dissabte i Diumenge** - 10:00h - 13:30h i 16:30h - 19:00h

El naixement de la Foneria Ginfer el trobem a la dècada dels cinquanta amb l'objectiu de donar resposta a les necessitats industrials pròpies de l'agricultura i la pesca. No va ser fins als anys setanta que l'equip va obrir la porta al servei artístic. Ambdós usos van conviure algun temps fins que la demanda industrial va desaparèixer a favor de l'especialització artística. Us proposem entrar en un espai dedicat a la creació i a la tècnica.

**Agraïment a la Foneria Artística Ginfer.**





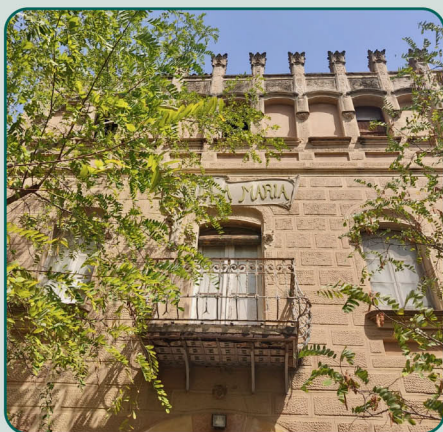
11

**MAS VIL·LA MARIA**

Avinguda de Falset, 38

**Dissabte i Diumenge** - 10:00h - 13:30h i 16:30h - 19:00h

Quan traspasseu les portes d'aquest espai serà impossible que no us voli la imaginació. El tribut d'un industrial a la seva muller, el nom de la qual porta aquest mas d'estiueig.

**Agraïment a la família Pujol-Josa.**

12

**MAS DE TALLAPEDRA**

Carrer de Mas del Tallapedra, 2

**Dissabte i Diumenge** - 10:00h - 13:30h i 16:30h - 19:00h

Construït el 1862 per la família Abelló i propietat de la família Nubiola des de 1970, el Mas Tallapedra se'ns obra entre cavalls i racons exòtics. Està situat a la partida de Vilar, a prop de la riera de l'Auberada.

Terres hidràulics de dissenys geomètrics i fusteria de mill ens acolliran en aquesta visita.

**Agraïment a La família Nubiola.**

13

**CENTRE MARÍA IMMACULADA - MISSIONERES CLARETIANES**

Carrer de Maria Antònia Parí, s 8

**Dissabte i Diumenge** - 10:00h - 13:30h i 16:30h - 19:00h

Un edifici que passa desapercbut des de l'exterior, però ens obre una ruta plena de sorpreses. El recinte consta del que va ser el convent, museu, una Església i una cripta. El visitant podrà recórrer tota la vida i obra d'una dona, emprenedora i del segle XIX que va impulsar una obra que actualment s'estén per 4 continents.

**Agraïment a la Comunitat de Missioneres Claretianes.**

10

## MAS DE PARSIFAL

Avinguda de Falset, 38  
**Dissabte i Diumenge** - 10:00h - 13:30h i 16:30h - 19:00h

La passió per l'òpera convertida en arquitectura. La música com a objecte tangible. Un mas d'estueig aparentment modest però que ja des de l'exterior mostra la passió del seu promotor.

**Agraïment a la família Busquets.**



# REUS CULT

8 i 9 d'octubre del 2022

@espaisocults



#Reus0cult2022

