

Zona de cobertura
Parades del servei

Zona de cobertura
Parades del servei



Tu demanes la parada i l'hora,
i el bus et ve a buscar

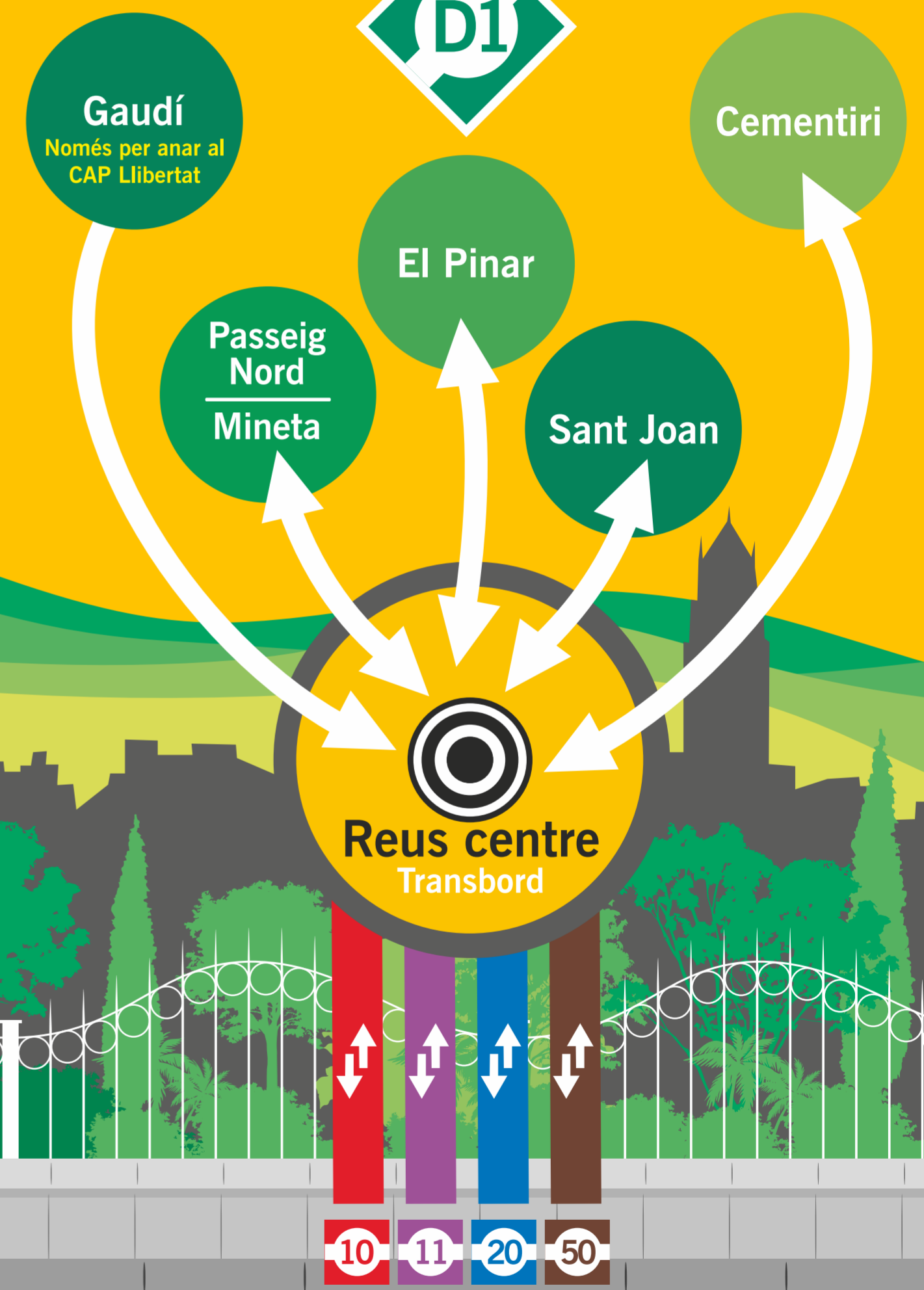
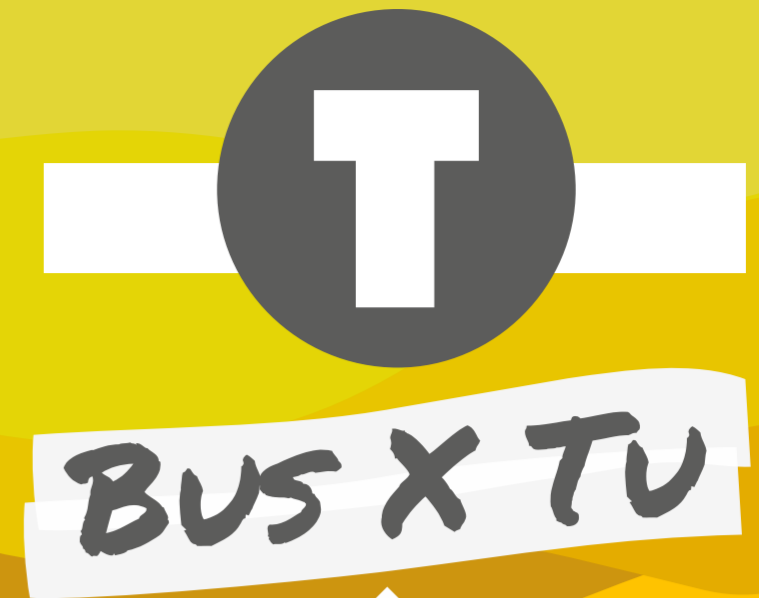
BusXtu és un servei de transport compartit i flexible que permet el desplaçament entre el centre de Reus i les zones de la ciutat amb una baixa demanda.

Una nova forma de transport de proximitat més sostenible i intel·ligent que s'adapta a les teves necessitats.

BusXtu permet els desplaçaments amb origen o destí des de qualsevol parada de la zona de cobertura fins a l'Av. de Sant Jordi 1, on l'usuari pot fer transbord amb les línies convencionals si necessita desplaçar-se a un altre lloc de la ciutat.

Et venim a buscar
És un bus compartit i flexible.

El BusXtu no té cap cost adicional
Pots fer ús del servei amb el bitllet senzill o la targeta abonament que fas servir habitualment.



reustransport.cat



AJUNTAMENT DE REUS

Si vius a la zona de cobertura **D1**
Com demanar el servei?

Dies laborables
 de 7:30 a 18:30 h
 (Cementiri de 10:00 a 13:00 h)

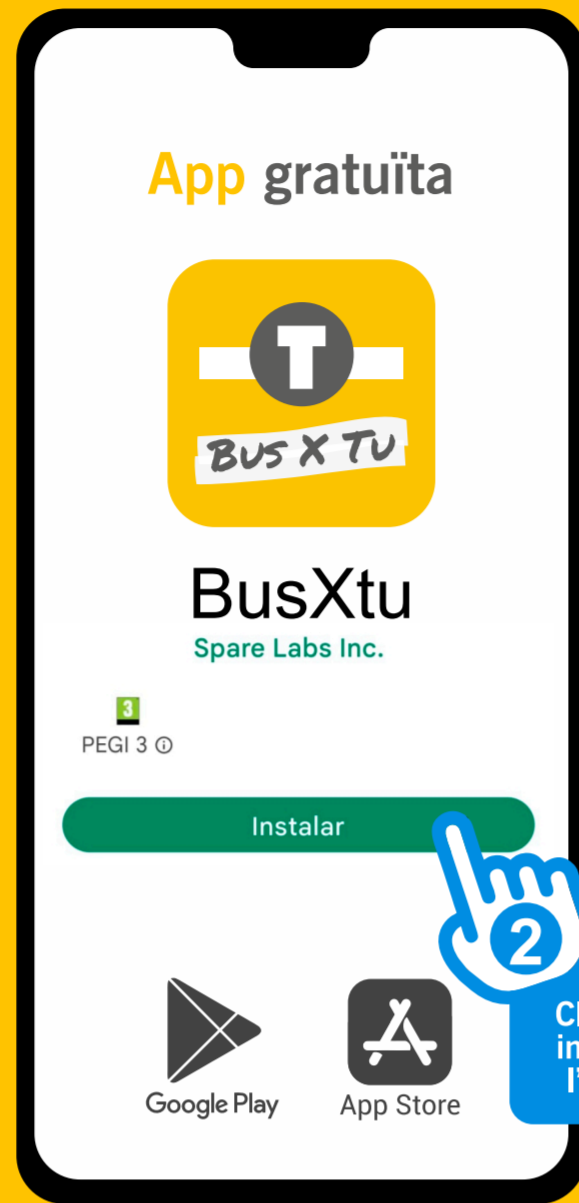
***Zona de cobertura**
Parades del servei

- | | |
|-----------------------|------------------------------|
| EL PINAR | PASSEIG NORD / MINETA |
| • Vall d'Aran | • IES D. i Montaner |
| • El Pinar | • Pg.Nord-Vinebre |
| • Vallespir | • Pg.Nord-Poboleda |
| • Ripollès | • Pg.Nord-Fatarella |
| • Gironès | • Av. Castellvell 1 |
| SANT JOAN | • Av. Castellvell 2 |
| • Sant Joan | • Pl. d'Almoster 1 |
| • La Vitxeta | • Pl. d'Almoster 2 |
| BARRI GAUDÍ | CEMENTIRI |
| • Sagrada Família | • Cementiri |
| REUS CENTRE | |
| • Av. de Sant Jordi 1 | |

També pots demanar el servei trucant per telèfon
CALL CENTER 633 500 500

BusXtu permet els desplaçaments amb inici o destí des de l'Av. Sant Jordi 1 fins a les parades de la zona de cobertura*.

1 **Descarrega l'App**
 Instal·la't l'aplicació des de Google Play o App Store.

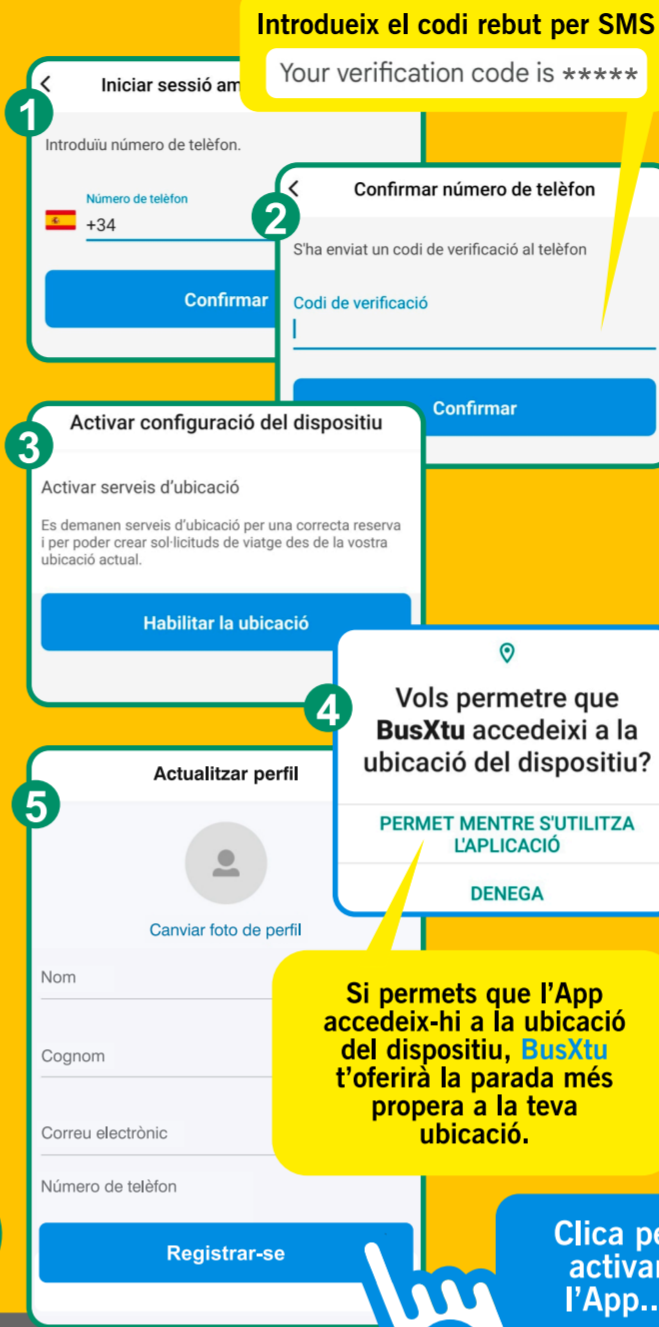


Clica per instal·lar l'App...

2 **Inicia sessió**
 Per utilitzar l'App t'has de registrar. Segueix els passos indicats.



Clica per omplir les dades necessàries, la primera vegada...

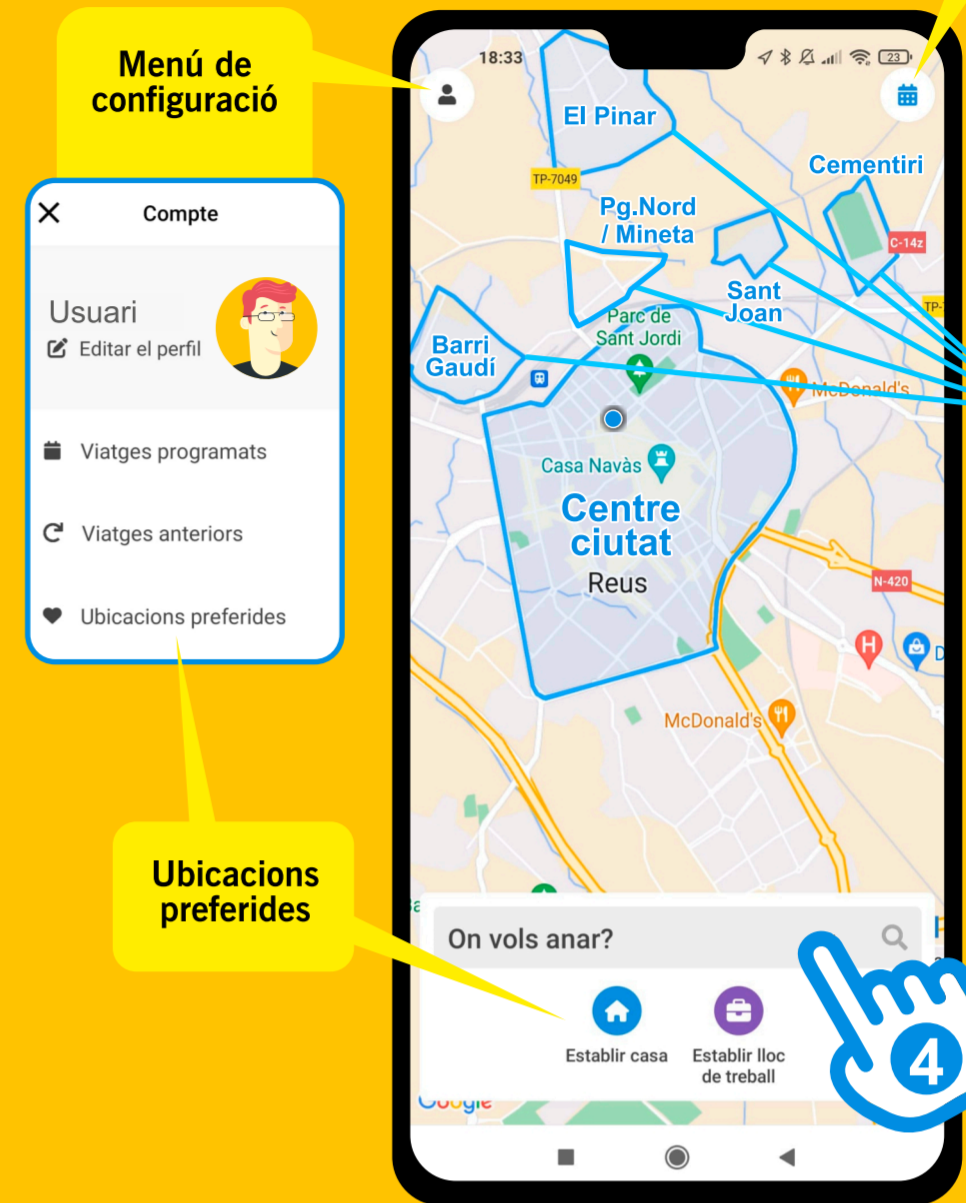


Introdueix el codi rebut per SMS

Si permetes que l'App accedeixi a la ubicació del dispositiu, BusXtu t'oferirà la parada més propera a la teva ubicació.

Clica per activar l'App...

3 **Benvingut a l'App BusXtu!**



Els teus viatges programats

Zona de cobertura del servei

Ubicacions preferides

Clica per establir lloc de destí...

4 **On vols anar?**
 Indica'ns l'inici i el destí del teu viatge, dins la zona de cobertura.



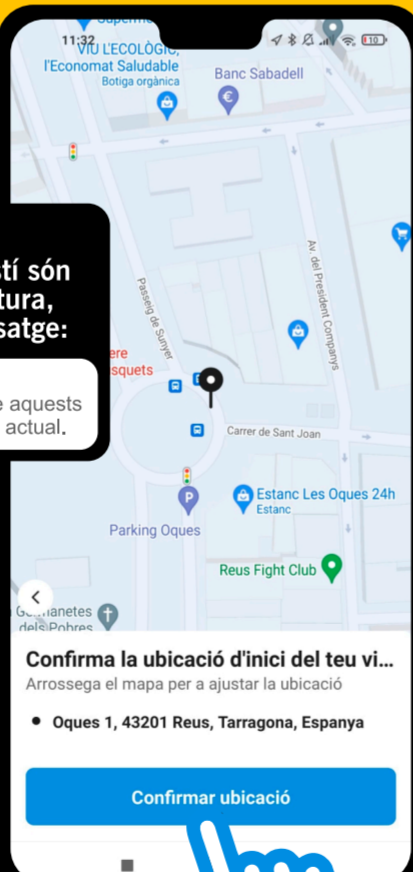
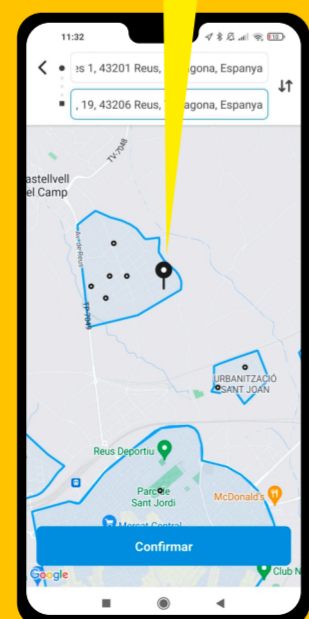
Parades del servei dins de la zona de cobertura*.

La Parada Sagrada família (Barri Gaudí) Només és una parada d'origen.

L'App detecta la teva ubicació actual. Pots establir una altra ubicació o parada des d'on iniciar el viatge.

Important!
 Si l'inici del viatge i el destí són fora de la zona de cobertura, l'App indicarà aquest missatge:
 No s'han trobat viatges
 No hem pogut trobar un viatge entre aquests llocs que s'ajusti a la configuració actual.

Es poden establir les ubicacions d'inici i destí en el mapa.

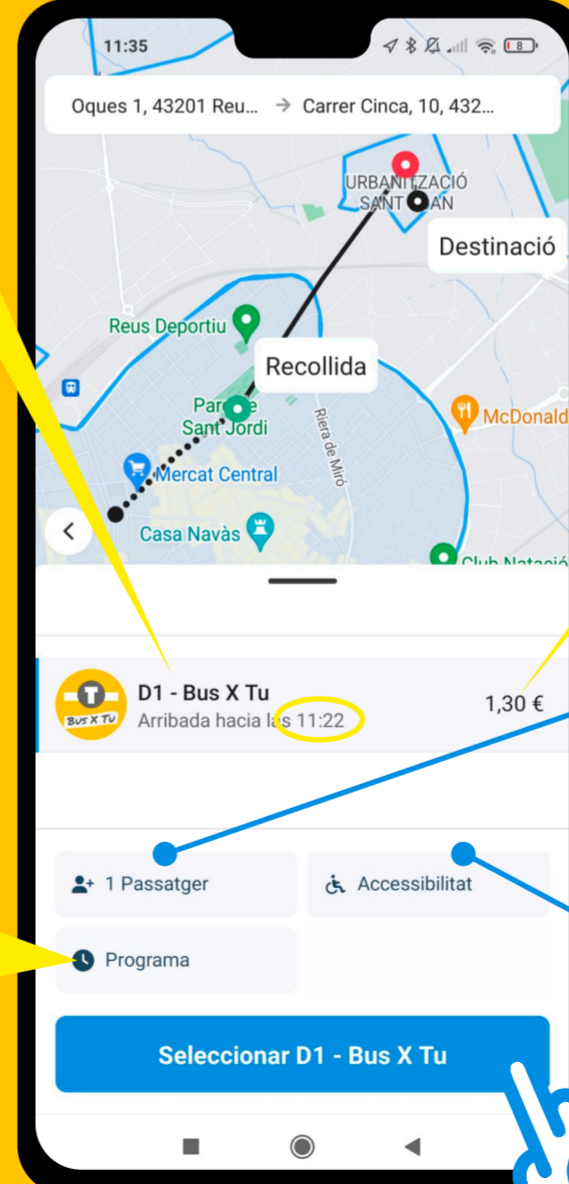
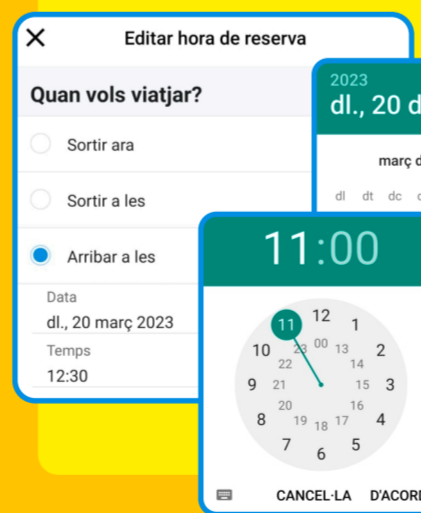


Un cop definits l'origen i el destí del teu viatge, confirma la teva ubicació per continuar...

5 **Revisa les dades del viatge**
 Confirma'ns quan i com faràs el viatge.

Confirmació de disponibilitat del servei
 L'App indica el servei que pot fer la recollida i l'hora aproximada d'arribada. Si es sol·licita un viatge fora d'horari, l'App indicarà aquest missatge:
Fora de l'horari de servei
 La sol·licitud no és dins l'horari de servei.

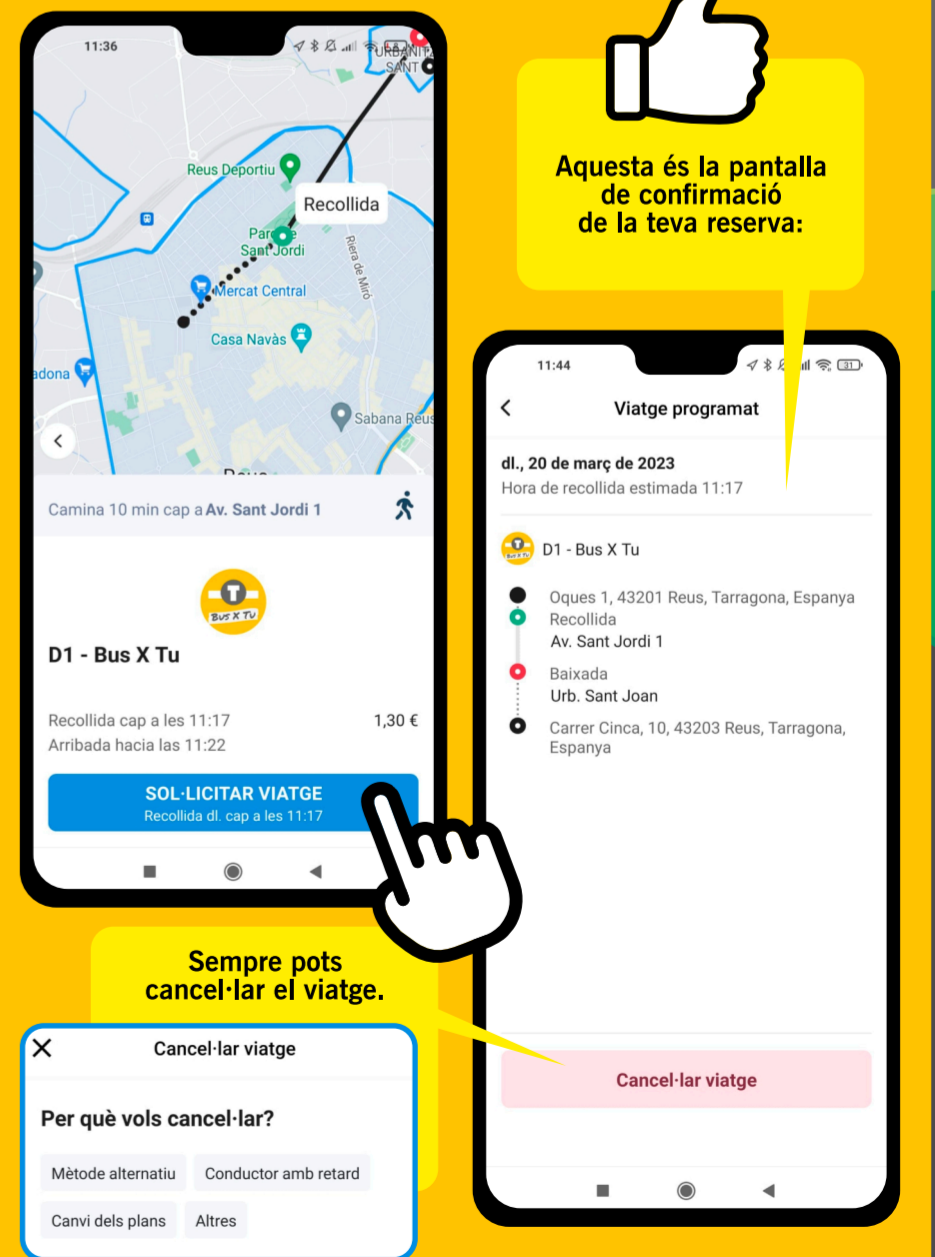
Pots canviar l'hora amb l'opció programar.



El BusXtu no té cap cost adicional
 Pots fer ús del servei amb el bitllet senzill o la targeta abonament que fas servir habitualment.

Quan estigui tot revisat, selecciona el servei per continuar...

6 **Formalitza la reserva del teu viatge**



Aquesta és la pantalla de confirmació de la teva reserva:

Sempre pots cancel·lar el viatge.